

# تدشين بوابة ملف المقرر الإلكتروني الجديدة 2.01

# ما هو ملف المقرر..؟

هو خارطة الطريق لعملية التدريس

حيث يشمل مجموعة من الوثائق والمصادر العلمية للمقرر.

وتكون مرجعاً موثقاً لكل أستاذ جامعي يتولى تدريس المقرر

- ✓ تصفه
- ✓ تحدد إطاره وتوثق إجراءاته
- ✓ ومصادره
- ✓ ووسائله
- ✓ طرق تدريسه
- ✓ تقويمه
- ✓ ونواتجه
- ✓ والانطباعات الشخصية للقائم بتدريسه

# لماذا ملف المقرر..؟

## لماذا ملف المقرر

معياراً لتمييز عضو هيئة التدريس  
لكونه يعد توثيقاً للأداء التدريسي

نقل الخبرات والتجارب الخاصة  
بطرق تدريس المقرر من عضو  
هيئة التدريس إلى آخر

تفادي تكرار الوقوع في الأخطاء  
السابقة

شرح وتحليل المواقف التربوية التي  
تواجه الاستاذ

توثيق مدى تعلم الطلاب وعلاقة  
ذلك بالتدريس

تحسين كفاءة التدريس للمقرر

تلبية متطلبات هيئة الاعتماد الأكاديمي

قياس مخرجات التعلم للمقرر

# من المستفيد من ملف المقرر..؟

لجان التطوير  
بالبرنامج  
( كل ٤ سنوات )

لجان الجودة  
والتطوير  
بالبرنامج والكلية

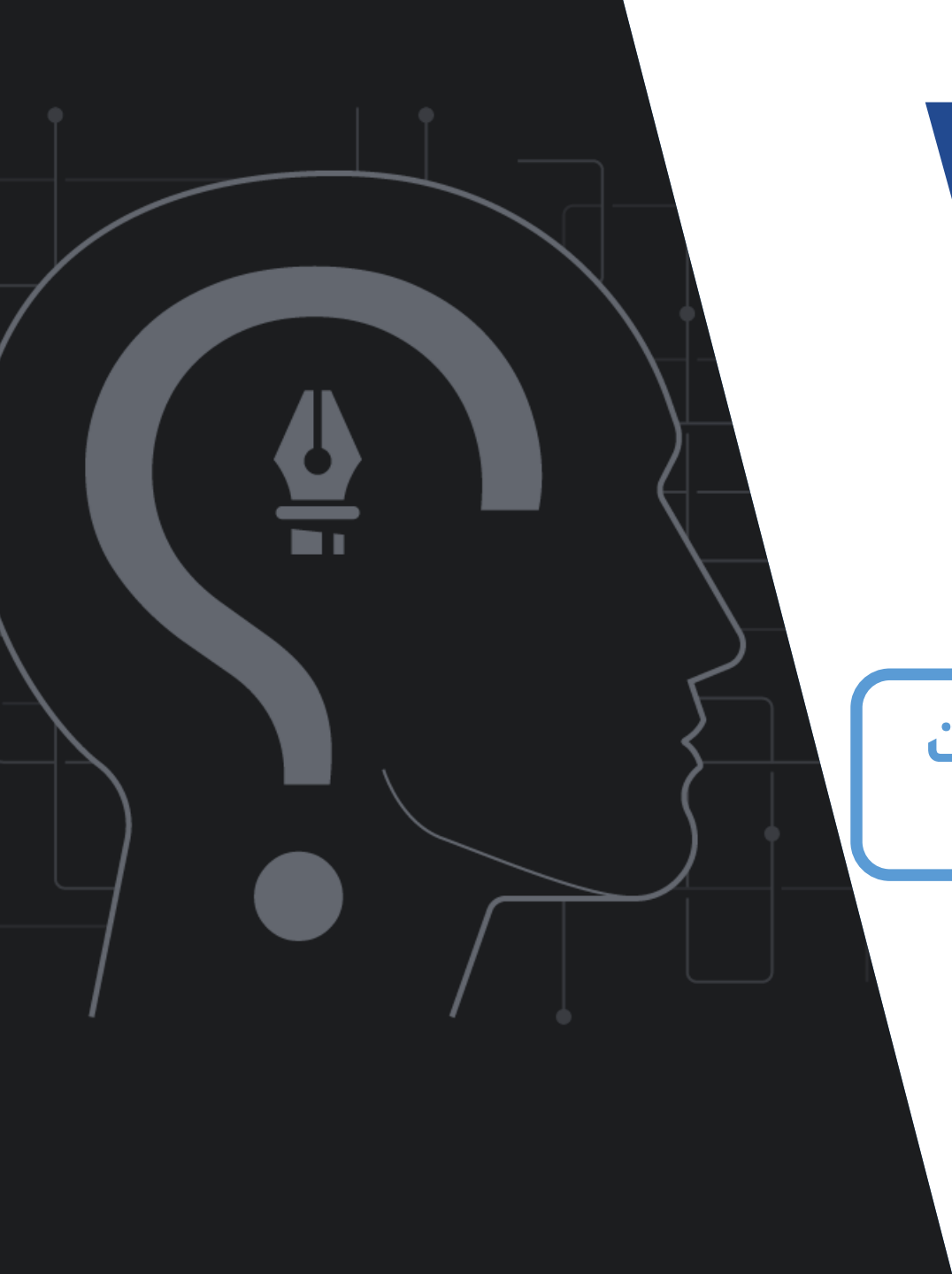
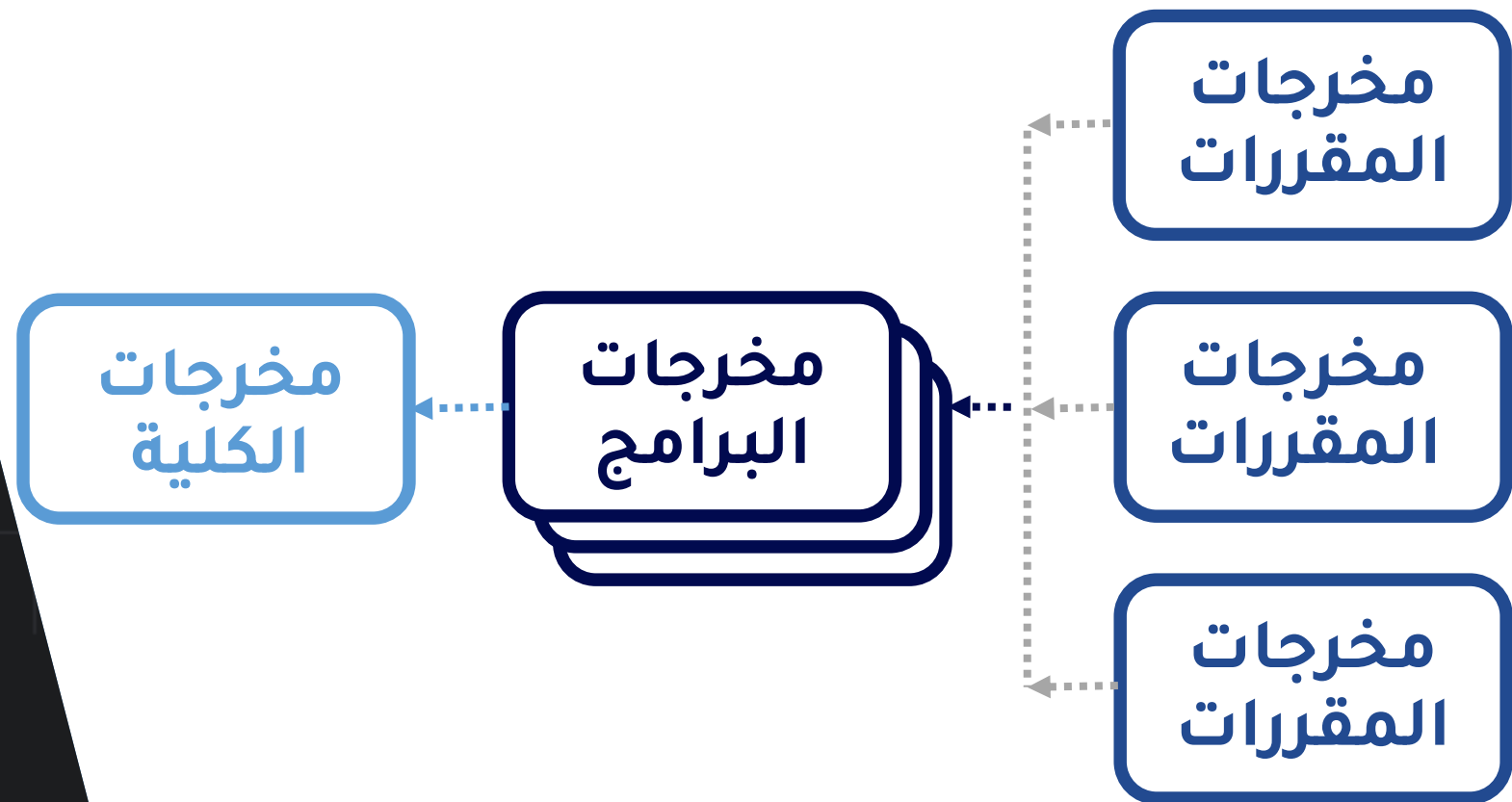
لجنة إعداد  
التقرير السنوي  
للبرنامج

اللجان التعليمية  
بالبرنامج  
والكلية والمؤسسة  
التعليمية

تطوير المقررات  
الدراسية  
من خلال التغذية  
الراجعة  
لطلاب المقرر

لجان الاعتماد  
الأكاديمي  
بالبرنامج- الكلية -  
المؤسسة  
التعليمية

# مخرجات التعلم



# وقت إعداد ملف المقرر

يتم إعداد ملف المقرر الدراسي في نهاية الفصل الدراسي ( **بعد الانتهاء** من رصد درجات الطلاب في البوابة التعليمية ) و**بعد الانتهاء** من قياس مخرجات التعلم للمقرر

# مكونات ملف المقرر

١. توصيف المقرر باللغة التي كتب بها، نموذج (T4-2020) لمقررات البكالوريوس،

ونموذج (T15-2020) لمقررات الدراسات العليا

٢. تقرير المقرر الدراسي باللغة التي كتب بها، نموذج (T7-2020) لمقررات البكالوريوس،

ونموذج (T17-2020) لمقررات الدراسات العليا.

٣. تقييم الطلاب (من البوابة التعليمية).

٤. إحصائيات النجاح (من البوابة التعليمية).

٥. إرفاق أي وسيلة استخدمت في تقييم أداء الطالب في المقرر

( امتحانات فصلية أو نهائية - تقارير - مشاريع - تقييم مباشر - ورقة ملاحظة - سلاسل التقدير المتدرج Rubrics إرفاق جميع الوسائل المستخدمة في تقييم الطالب.

٦. تقرير قياس نواتج التعلم.

# البوابة الإلكترونية لملف المقرر

استفادت وحدة التطوير والجودة من الخدمات الإلكترونية التي تقدمها الجامعة لمنسوبيها بإنشاء بوابة لملف المقرر الإلكتروني لجميع برامج الكلية الأكاديمية على النماذج الرسمية في التخزين السحابي للجامعة.





# مميزات البوابة الإلكترونية لملف المقرر

01 02 03

مواكبة رؤية وتطلعات الجامعة  
لأرشفة ملفات الاعتماد إلكترونياً

تطبيق سياسة هيئة تقويم  
الاعتماد الأكاديمي بالتحول الإلكتروني

الإدخال المرن والذكي  
لمكونات ملف المقرر

04 05 06

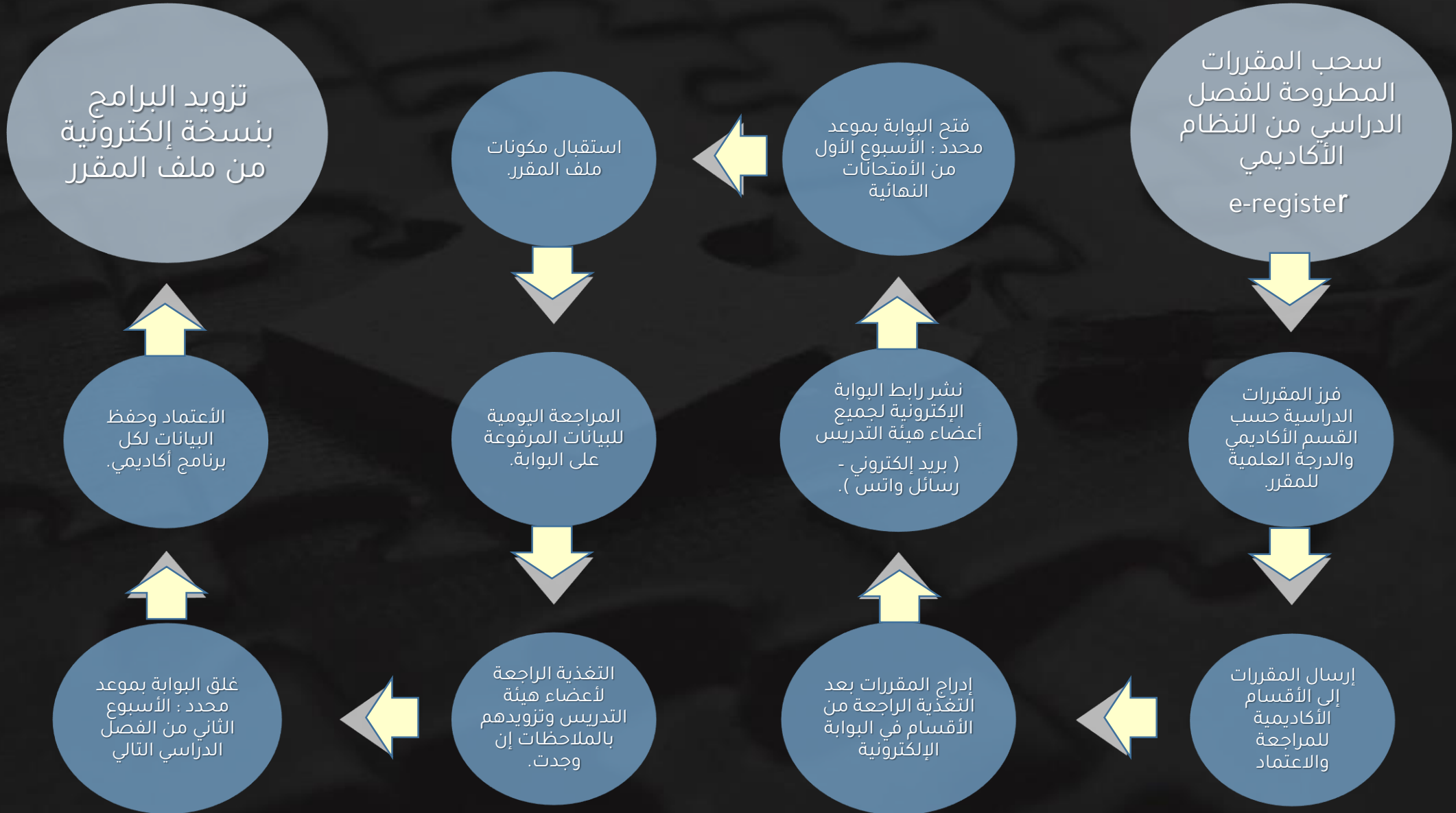
المتابعة والتدقيق  
والمرجعة الآنية للمدخلات

الوصول السريع  
للملفات

الحفظ الآمن  
للملفات



# خطوات تنفيذ البوابة الإلكترونية



للوصول للبوابة

## بوابة ملف المقرر الإلكتروني-2-1443

أحي عضو هيئة التدريس بكلية علوم الأغذية والزراعة نرحب بكم في النموذج الخاص بتجميع مكونات ( ملف المقرر الإلكتروني )لمقررات الكلية - جميع المراحل الدراسية

تتمنى أن تكون جميع المرفقات بصيغة PDF

شاكرين ومقدرين لكم حسن تعاونكم ...

تقبلوا تحياتنا وتقديرنا  
وحدة التطوير والجودة - كلية علوم الأغذية والزراعة  
dqu@ksu.edu.sa

مرحباً, Mohammed. عند إرسال هذا النموذج, سوف يرى المالك اسمك وعنوان بريدك الإلكتروني.

بوابة  
ملف المقرر  
الإلكتروني

## تدشين البوابة

بسم الله .. وعلى بركة الله ..



كلية علوم الأغذية والزراعة  
وحدة التطوير والجودة



2

القسم الأكاديمي \*

تكرماً حدد القسم الأكاديمي الذي يتبع له المقرر

الاقتصاد النوعي



شكراً لكم